

Testovaný upevňovací systém blaugelb Protect umožňuje řemeslně jednoduché, seřiditelné upevnění stavebních prvků bez nutnosti zajišťování vymešovými podložkami. Splňuje také bezpečnostní požadavky.

Upevňovací systém blaugelb Protect lze kombinovat se všemi utěšňovacími systémy.



Upevňovací systém blaugelb Protect

Testovaná bezpečnost pro dobrý pocit.

- Pohodlné seřizování a bezpečně upevnění
- Trvalá použitelnost upevnění podle předpisů
- Perfektně vhodný pro kombinaci s multifunkčními pásy
- Testováno pro upevnění prvků používaných k zajištění proti pádu

Vlastnosti výrobku:

Upevňovací systém blaugelb Protect je jednoduché, ale seřiditelné upevnění pro dřevěná, plastová a hliníková okna, které lze obvodově namontovat v každém potřebném upevňovacím bodu.

K tomu potřebné upevňovací body stavebních prvků a jejich vzájemná rozteč se řídí podle obecných montážních předpisů (např. aktuální RAL „Pokyny pro instalaci, kapitola 5“) s přihlédnutím k hmotnosti oken a popř. očekávanému přídatnému zatížení.

Upevňovací systém blaugelb Protect plošně přiléhá k ostění oken a tak mohou být přenášeny vysoké horizontální i vertikální síly do kotevního základu. Blaugelb Protect je upevnění, které není při otevřeném křídle vidět, a může být dokonce předmontované z výroby. Variabilní uspořádání otvorů umožňuje předpisové upevnění s potřebnou vzdáleností okraje od zatěžované hrany kotevního základu. Toto přišroubování může být volitelně provedeno fixačním šroubem blaugelb do rámu nebo pomocí upevňovacího prvku schváleného stavebním dozorem.

Pomocí systémově integrovaného, otočně uloženého seřizovacího šroubu se flexibilně upravuje poloha okna a tím šířka montážních spár v závislosti na skutečné stavební situaci.

Rozsáhlé testy dokumentují, že blaugelb Protect splňuje také požadavky bezpečnostních upevňovacích bodů (např. u proti pádu zajišťujících stavebních prvků směrnice ETB „Konstrukční díly, které zajišťují proti pádu“). Je možné bezpečně přenášet zatížení do kotevního základu.

Po zavěšení křidel prvků existuje možnost milimetrové přesného následného seřízení (v případě potřeby) u každého prvku blaugelb Protect.

Utěsnění okenních a dveřních prvků není omežováno a lze je svobodně zvolit pro danou montážní situaci. Je možná kombinace také s multifunkčními pásky, neboť ze stran je možné upustit od typického zajišťování distančními vymezovacími podložkami, aniž by hrozilo riziko ztráty nosnosti.

Testované vlastnosti:

Zajištění proti pádu podle směrnice ETB „Konstrukční díly, které zajišťují proti pádu“

Stavební materiál	Montážní šroub do okenních ráků FK-T30
Příčně děrovaná cihla (HLZ), SFK 8	7,5 x 132 mm
Příčně děrovaná cihla (HLZ), SFK 12	7,5 x 132 mm
Vápenec, SFK 12 Beton C25	7,5 x 62 mm
Pórobeton PP4, SFK 4	7,5 x 182 mm
Pórobeton PP2, SFK 2 s řešením blaugelb Protect Y	7,5 x 212 mm
Masivní stavební dřevo, C24	7,5 x 62 mm

Přednosti výrobku:

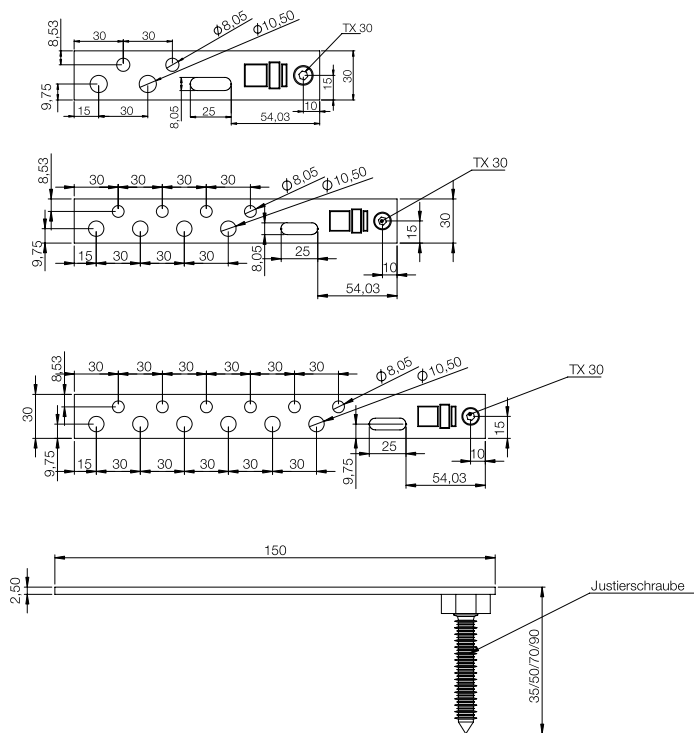
- pohodlné seřizování a bezpečně upevnění
- možnost seřizování, tím variabilní šířka spár
- trvalá použitelnost upevnění
- bezpečně upevnění i při vysoké hmotnosti prvků
- předpisové přesnutí roviny upevnění z ohrožené okrajové oblasti kotevního základu
- perfektně vhodný pro kombinaci s multifunkčními pásky
- nejsou potřebné žádné postranní distanční podložky
- testováno pro upevnění prvků používaných k zajištění proti pádu
- neviditelné upevnění při otevřeném křídle
- ideální upevnění pro pevně prosklené stavební prvky (bez vyjímání skel)
- uspořádání otvorů volitelně pro montážní šroub do okenních ráků nebo pro systém montáže hmoždinek
- možnost předmontování z výroby

Technické údaje:

Materiál:	pozinkovaná pásová ocel
Rozměry:	2,5 x 30 x 150 mm 2,5 x 30 x 220 mm 2,5 x 30 x 280 mm
Otvor Ø:	8,05 mm pro upevnění montážními šrouby do okenních ráků blaugelb FK-T30 10,5 mm pro upevnění hmoždinkovým systémem Ø 10 mm
Délka podélného otvoru:	25 mm
Seřizovací šroub:	integrovaný, otočně uložený 7,5 x 35/50/70/90 mm T30, pozinkovaný s nalisovanou šestihrannou maticí
Seřizování:	prostřednictvím nalisované šestihranné matice montážním klíčem blaugelb č. 13 mm (není součástí dodávky)
Upevnění ve stavební konstrukci:	montážní šroub do okenních ráků blaugelb FK-T30 x L nebo hmoždinkový systém Ø 10 mm
Předvrtané otvory v osazovacím rámu:	Ø 5 mm, směrem k montážní spáře
Armování v osazovacím rámu (plast):	nejméně 1,5 mm, sešroubování armování podle požadavků profilového systému

Pokyny k montáži:

Úplné informace k jednotlivým montážním krokům naleznete v podrobném montážním návodu.



Název výrobku	Jednotka balení	Č. výt.
blaugelb Protect 150/35 mm	50 kusů	0428828
blaugelb Protect 150/50 mm	50 kusů	0428830
blaugelb Protect 150/70 mm	50 kusů	0428831
blaugelb Protect 150/90 mm	50 kusů	0428832
blaugelb Protect 150/bez seřizovacího šroubu	50 kusů	0428833
blaugelb Protect 220/35 mm	25 kusů	0428834
blaugelb Protect 220/50 mm	25 kusů	0428835
blaugelb Protect 220/70 mm	25 kusů	0428836
blaugelb Protect 220/90 mm	25 kusů	0428837
blaugelb Protect 280/35 mm	25 kusů	0428838
blaugelb Protect 280/50 mm	25 kusů	0428839
blaugelb Protect 280/70 mm	25 kusů	0428840
blaugelb Protect 280/90 mm	25 kusů	0428841
Montážní klíč blaugelb Protect č. 13 mm	1 kus	0428842
Montážní šroub do rámu blaugelb FK-T30 7,5x42 mm vz	100 kusů	0422310
Montážní šroub do rámu blaugelb FK-T30 7,5x62 mm vz	100 kusů	0422314
Montážní šroub do rámu blaugelb FK-T30 7,5x132 mm vz	100 kusů	0422327
Montážní šroub do rámu blaugelb FK-T30 7,5x182 mm vz	100 kusů	0422331
Montážní šroub do rámu blaugelb FK-T30 7,5x212 mm vz	100 kusů	0422333